

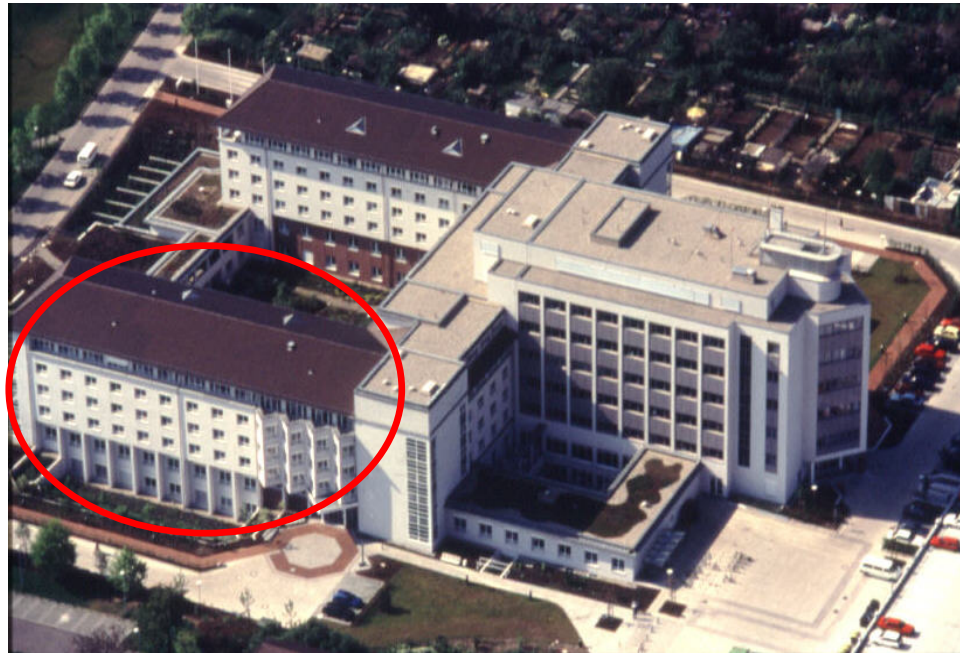


# Hygienekonzept in der Reha bei Patienten mit VRE/MRSA

---

**Ein Werkstattbericht aus der  
Klinik für Tumorbologie**

# Topographie multiresistenter Keime nach HSCT in Freiburg



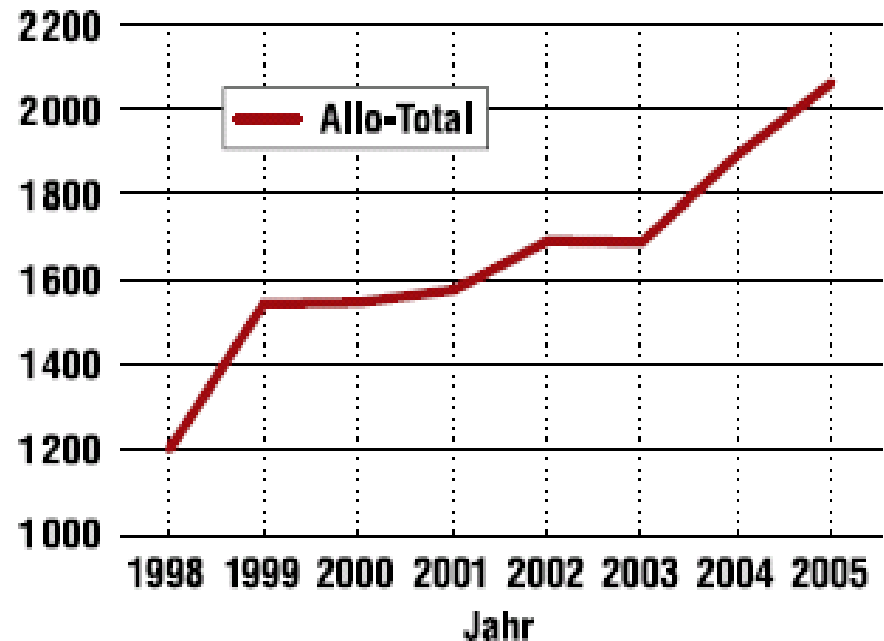
# Epidemiologie allogene HSCT

**Allogene Ersttransplantationen pro 1 Million Einwohner in Deutschland und sechs weiteren europäischen Staaten im Jahr 2003**

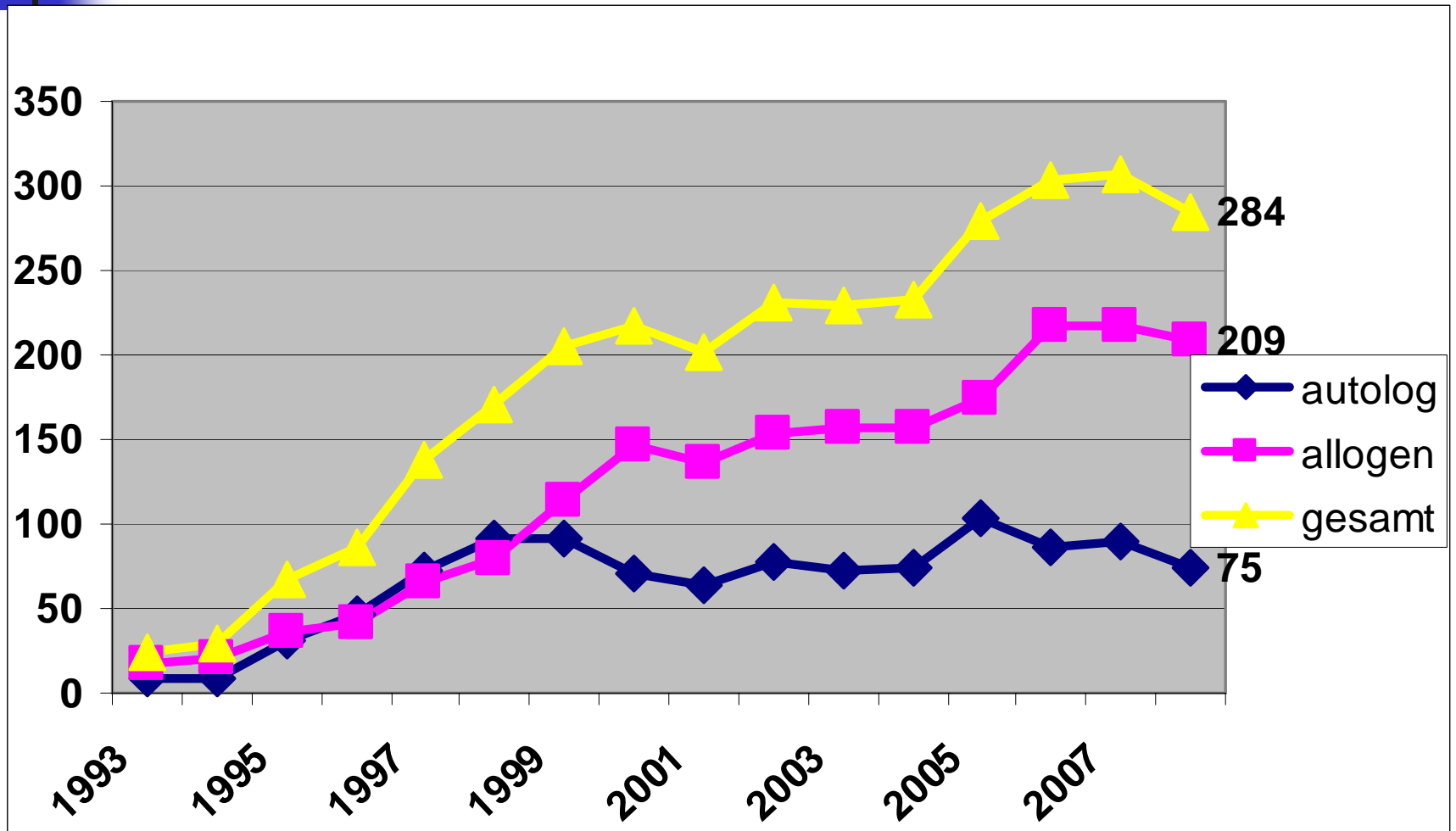
Land	n
Italien	17,6
Deutschland	17,1
Niederlande	16,8
Schweiz	15,6
Großbritannien	13,2
Frankreich	12,2
Spanien	11,4

## Deutschland

Fallzahlen

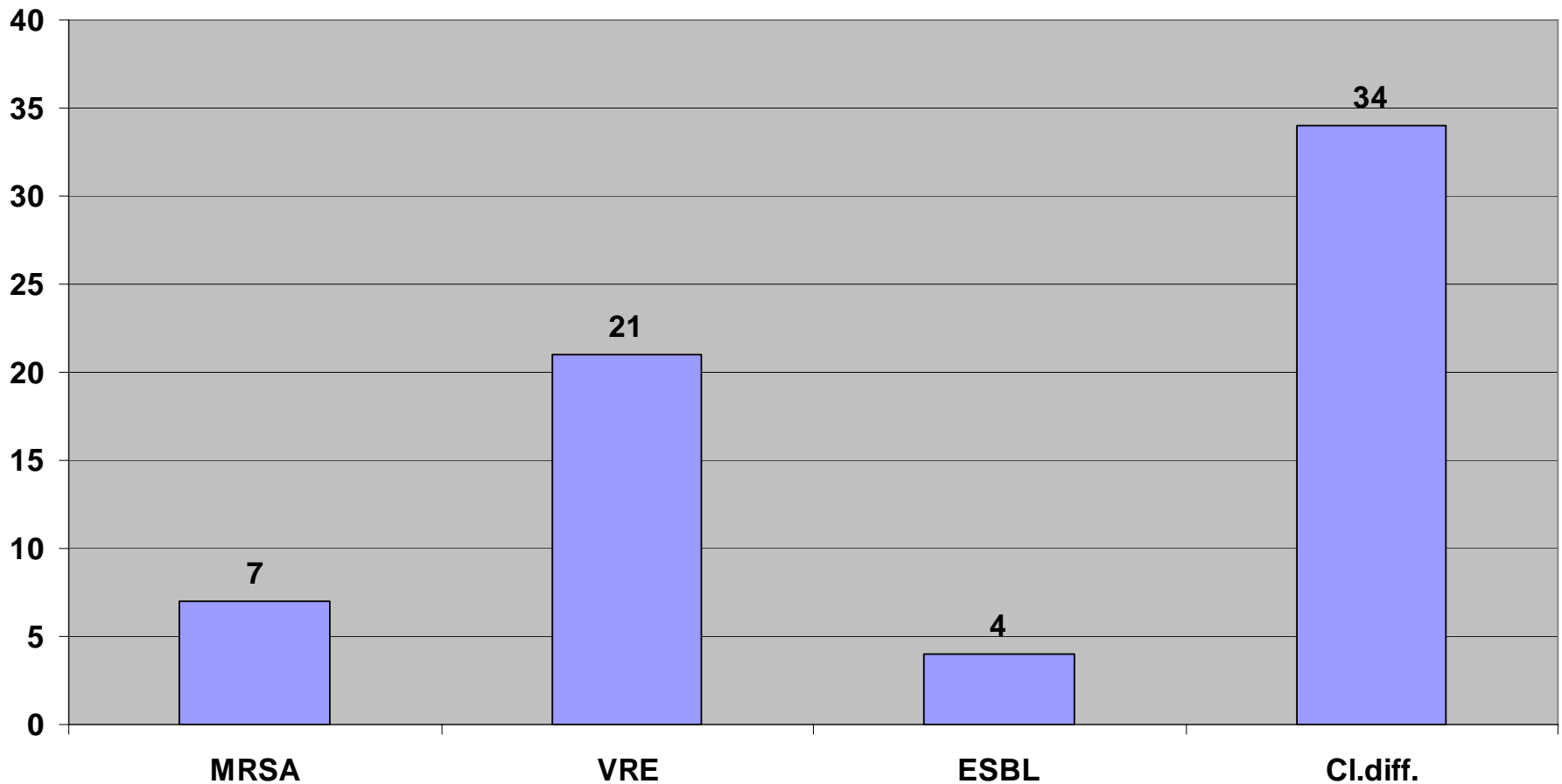


# Reha nach HSCT – 1993 - 2008



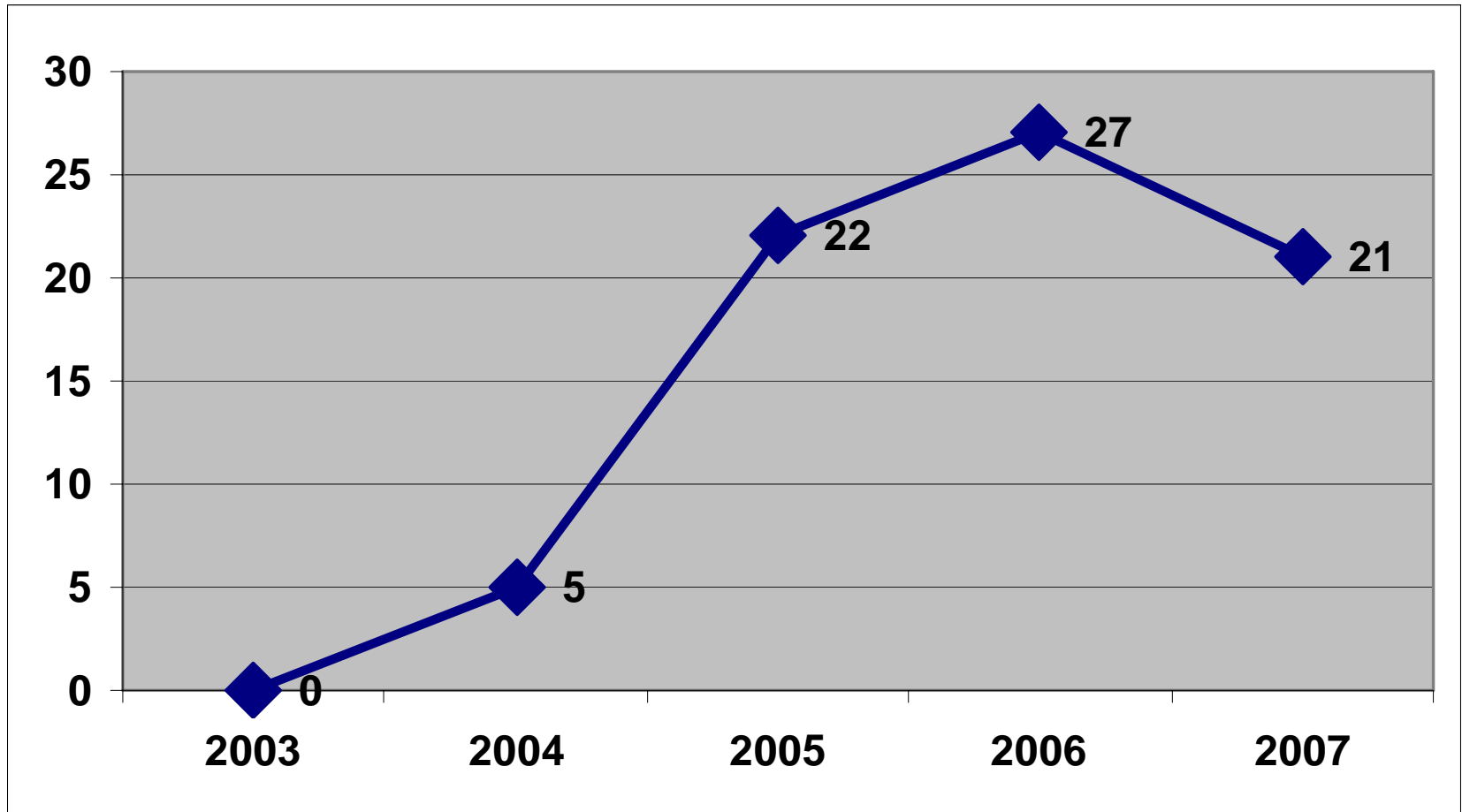
# Patienten mit multiresistenten Keimen

Klinik für Tumorbiologie 2007 - Reha



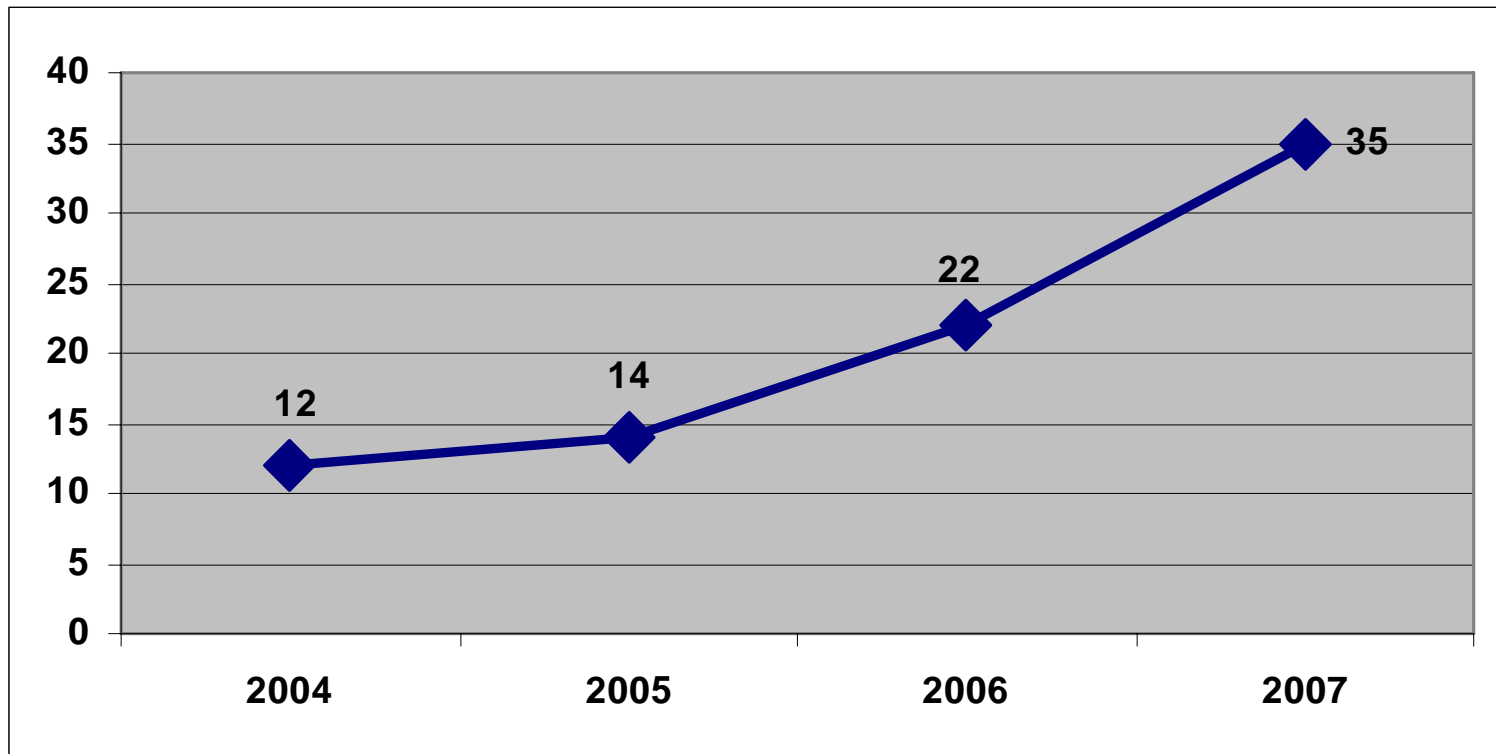
# Patienten mit Nachweis von vancomycinresistenten Enterokokken

Klinik für Tumorbiologie - Reha

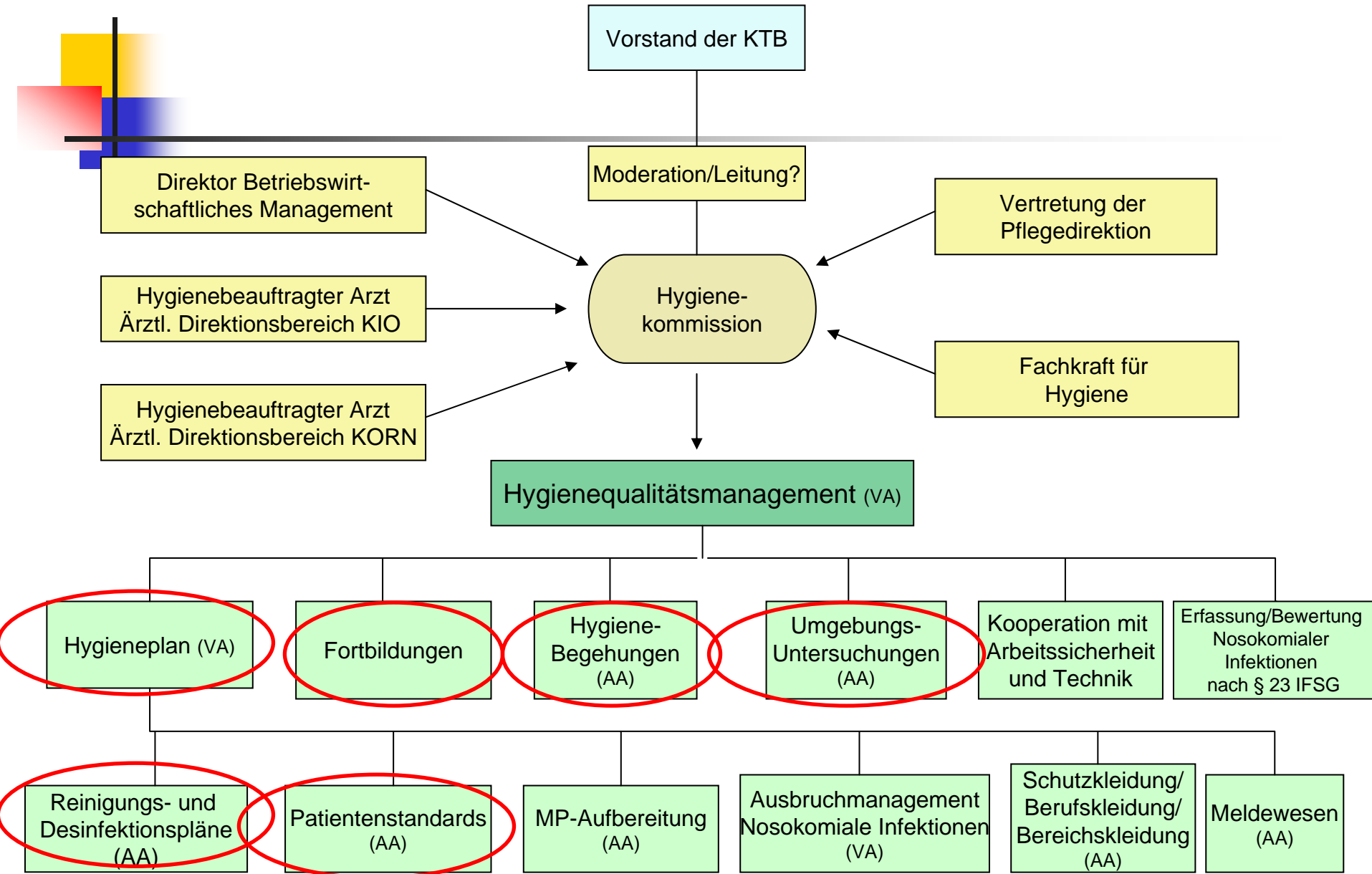


# Patienten mit Nachweis von Clostridium difficile

Klinik für Tumorbiologie 2007 - Reha



# Hygienemanagement in der Klinik für Tumorbiologie







# Hygienekonzept bei Immunsupprimierten mit und ohne multiresistente Erreger

---

- **Nach allogener Transplantation**
  - **Abstriche perianal bei Aufnahme und Entlassung**
- **Keine Massagen**
- **Therapiegruppen saisonabhängig**
- **Individuelle Entscheidung ob Essen im Speisesaal**



# Hygienekonzept bei Immunsupprimierten mit und ohne multiresistente Erreger

---

- **Stationen**
  - **Reinigungsdienst**
- **Psychoonkologische und kunsttherapeutische Therapiebereiche**
- **Physiotherapie**
- **Küche – Speisesaal**
  - **HACCP Konzept seit 1997**

<b>Patienten- bezogen</b>		<b>VRE</b>	<b>MRSA</b>	<b>ESBL</b>
<b>Screening</b>		<b>Nach allo HSCT alle Patienten bei Aufnahme und Entlassung. Falls VRE+, bei Entlassung entbehrlich</b>	<b>Bei bekannter MRSA Anamnese (Bei Kontakt zu MRSA Träger)</b>	<b>Bei bekannter ESBL Anamnese (Bei Kontakt zu ESBL Träger)</b>
<b>Unterbringung</b>	<b>Einzelzimmer ausschließliche Nutzung des eigenen WC</b>	<b>+</b>	<b>+</b>	<b>+</b>
<b>Information</b>	<b>Mündliche Information und Informationsblatt für Patient und Angehörige</b>	<b>+</b>	<b>+</b>	<b>+</b>
	<b>Einweisung in Händedesinfektion</b>	<b>+</b>	<b>+</b>	<b>+</b>
	<b>Händedesinfektion vor Verlassen des Zimmers</b>	<b>+</b>	<b>+</b>	<b>+</b>
<b>Mundschutz</b>		<b>Selten, wenn Mund-Nasen-Rachen-Raum betroffen ist</b>	<b>Häufig, wenn Mund-Nasen-Rachen-Raum betroffen ist</b>	<b>wenn Mund-Nasen-Rachen-Raum oder die Lunge betroffen ist</b>

<b>Patienten- bezogen</b>		<b>VRE</b>	<b>MRSA</b>	<b>ESBL</b>
<b>Speisesaal</b>		<b>Erst wenn Patient im Alltag gezeigt hat, dass er die Hygienemaßnahmen beherrscht</b>	<b>Nicht wenn Mund-Nasen-Rachen-Raum betroffen ist ansonsten erst wenn Patient im Alltag gezeigt hat, dass er die Hygienemaßnahmen beherrscht</b>	<b>Nicht wenn Mund-Nasen-Rachen-Raum oder die Lunge betroffen ist ansonsten erst wenn Patient im Alltag gezeigt hat, dass er die Hygienemaßnahmen beherrscht</b>
<b>Lehrküche</b>	<b>Teilnahme an der Lehrküche</b>	<b>nein</b>	<b>nein</b>	<b>nein</b>
<b>Schwimmbad</b>		<b>nein</b>	<b>nein</b>	<b>nein</b>
<b>Vorträge</b>		<b>Keine Einschränkung</b>		
<b>Therapeutische Angebote</b>	<b>Teilnahme an Entspannungsverfahren, Musik-, Mal-, Ergo- und Tanztherapie, Plastizieren</b>	<b>Spezifische Hygieneregeln für die einzelnen Bereich. Z.B. Blasinstrumente in der Musiktherapie</b>		
	<b>Inhalationen</b>	<b>Individuelles Gerät auf dem Zimmer, Desinfektion</b>		
	<b>Massagen</b>			
	<b>Elektrotherapie /therapeutischer Ultraschall</b>	<b>Sehr restriktiv, nur am Ende des Tages, Desinfektion</b>		

<b>Personal</b>	
	<b>Händedesinfektion vor dem Verlassen des Zimmers</b>
	<b>Schutzkittel bei pflegerischen Tätigkeiten mit direktem Patientenkontakt und beim Bettenmachen</b>
	<b>Mundschutz wenn Nasen-Rachen-Raum besiedelt</b>
	<b>Einmalhandschuhe bei Kontakt mit Ausscheidungen und infektiösem Material. Im Zimmer entsorgen</b>
	<b>Information des Reinigungspersonals Reinigungsstandard</b>
<b>Umgebung</b>	
	<b>Tägl.Flächendesinfektion mit Incidin® perfekt 0,5% (oder perform ®) durch Reinigungsdienst; betroffene Zimmer zuletzt aufbereiten</b>
	<b>Patientenbezogen:Thermometer, RR-Manschette, Stethoskop, Stauschlauch im Zimmer lassen</b>
	<b>Geschirr direkt in den Transportwagen entsorgen</b>
	<b>Nur benötigte Materialien mit ins Zimmer nehmen, kein Lager anlegen</b>

<b>Wäsche</b>	
	<b>Im Patientenzimmer sammeln. Wäschesäcke in große, gelbe Plastiksäcke verpacken. Deutlich kennzeichnen. Wäschesäcke durch Trapo 1x täglich direkt abholen lassen. Keine Zwischenlagerung auf Station</b>
<b>Abfallentsorgung</b>	
	<b>Hausmüllsack direkt in die Entsorgung geben. Abholung jeweils nachmittags durch Trapo. Keine Zwischenlagerung auf Station</b>
<b>Entlassung</b>	
	<b>Schlussdesinfektion mit Incidin® perfekt 0,5% (oder perform ®) durch Reinigungsdienst</b>
	<b>Thermometer, RR-Manschette etc. mit Alkohol 70% wischdesinfizieren</b>
	<b>Pflegemittel, Verbandmaterial verwerfen</b>
	<b>Information an Hausarzt und weiterführende Pflegedienste. Vermerk in Verlegungsbericht</b>

# Danke

- Psychologen
  - M.Birmele
  - J.Weis
- Ärzte
  - T.Reblitz
  - C.Sigwarth
  - M.Steffens
  - H.H.Bartsch
  - H.Bertz
- Pflege
  - G.Thieme
  - C.Thies

